

Une aventure écologique, industrielle et humaine



Une aventure écologique, industrielle et humaine

Paprec est né il y a trente ans d'une conviction : les déchets sont les ressources de ce siècle. L'aventure démarre en 1994 à La Courneuve, en banlieue parisienne, quand la famille Petithuguenin reprend une entreprise de 40 personnes.

Aujourd'hui, l'entreprise rassemble plus de 19 000 collaboratrices et collaborateurs, dépassant les 3,5 milliards d'euros de chiffre d'affaires. Le capital est toujours familial. Un groupe appuyé par des partenaires financiers solides qui ont une vision à long terme. Aujourd'hui, Paprec est le leader du recyclage en France et un acteur majeur de la gestion des déchets et de la production d'énergies vertes en Europe.

Près de 70 000 clients industriels et 1 500 collectivités nous font confiance. La croissance importante du groupe a confirmé l'intuition initiale : les déchets sont devenus les matières premières du 21^e siècle. Les recycler sous forme de matières ou les valoriser en énergies vertes permet d'économiser des ressources naturelles et de limiter les émissions de CO₂, participant ainsi à la décarbonation de l'industrie et au développement de l'autonomie énergétique des territoires.

Pour devenir le champion national de l'économie circulaire, il nous a fallu être présents sur les trois boucles de valorisation. La boucle de recyclage matières est notre cœur d'expertise – nous en sommes l'un des leaders en Europe. Vient ensuite la production d'énergies vertes dont nous sommes devenus un acteur incontournable. La troisième boucle étant le recyclage organique, c'est-à-dire le retour à la terre. Nous disposons dans ce domaine d'un site d'agroforesterie avant-gardiste, à Saint-Paul-la-Roche, en Dordogne – un site récompensé par la Commission européenne. Nous construisons dans toute l'Europe des usines qui permettront de transformer les biodéchets en fertilisants naturels et en biogaz.

Notre modèle de croissance s'est construit sur l'objectif impérieux d'une planète plus verte, à travers un engagement fondamental pour une société plus fraternelle. La promotion de l'égalité des chances, de la diversité et de la laïcité sont au cœur de notre ADN. C'est une fierté pour nous d'avoir bâti, avec nos équipes et nos clients, un groupe industriel ambitieux et innovant, qui avance sur ses deux pieds. Un groupe présent en France et à l'international dans plus de dix pays.

UNE AVENTURE ÉCOLOGIQUE

En l'espace de 30 ans, la petite entreprise de La Courneuve s'est muée en un groupe international champion de la décarbonation. Fort de 18 000 personnes, présent dans dix pays, réalisant un chiffre d'affaires de 3,5 milliards d'euros, Paprec est aujourd'hui le leader français du recyclage et un acteur majeur de la gestion des déchets et de la production d'énergies vertes en Europe. Une croissance formidable portée par la recherche de l'excellence industrielle et qui a un objectif : contribuer à une planète plus verte.





« Nous avons eu l'intuition avant les autres que les déchets allaient devenir les nouvelles matières premières du 21^e siècle. »

Produire les matières premières du 21^e siècle

Quel chemin parcouru depuis ses débuts ! Paprec, c'est l'histoire d'une PME francilienne de 40 personnes, reprise par Jean-Luc Petithuguenin en 1994. Et devenue, trois décennies plus tard, un groupe de renommée internationale, passé à 19 000 personnes.

À l'origine, l'entreprise est spécialisée dans le recyclage du papier. Mais elle a su élargir ses domaines d'activités pour devenir d'abord leader en France du recyclage, puis experte sur l'ensemble de la chaîne de valeur des déchets : de la collecte à la valorisation énergétique, en passant par le tri des ordures ménagères et déchets industriels, le recyclage des plastiques, déchets de chantiers, produits dangereux, ferrailles et métaux ou encore la méthanisation des biodéchets.

Industrialiser la profession

L'activité se développe en agissant sur deux leviers : la croissance externe, par le rachat d'entreprises et la croissance interne, par l'acquisition de nouveaux clients en collecte et tri des déchets. En parallèle, la direction crée sa propre cellule de vente de matières (baptisée FCR), de façon à maîtriser la chaîne de A à Z.

Paprec devient ainsi champion du recyclage, puis un acteur majeur de la collecte des déchets, notamment grâce à l'arrivée de Coved en 2015. Paprec se lance en 2018, dans la production d'énergies à partir de déchets. Puis crée, en 2021, son pôle dédié : Paprec Énergies. Celui-ci réunit les équipes de CNIM et Tiru, deux fleurons industriels français plus que centenaires, détenteurs de technologies maison.

Le groupe exploite désormais une trentaine d'usines produisant des énergies vertes (chaleur et électricité). Nous sommes, à ce jour, le principal



acteur européen capable de concevoir, produire et exploiter des unités de valorisation énergétique de toutes tailles.

Une croissance incroyable

Cette épopée industrielle s'illustre par une croissance exponentielle du chiffre d'affaires de Paprec : 3 millions d'euros en 1994, contre 3,5 milliards d'euros en 2024 ! Et des effectifs toujours plus nombreux : le groupe est passé d'une cinquantaine de personnes en 1994, à 8 000 en 2017, pour atteindre 19 000 en 2025.

Son modèle de croissance amène aussi très vite le groupe à se développer à l'international : en Suisse tout d'abord, où Paprec s'implante en 2010 et compte un total de 28 sites, puis en Espagne où le groupe s'est rapidement développé, comptant 3 000 personnes en 2025.

4 Mds d'€

investis depuis 1994 dans l'outil industriel

Le développement de Paprec en France et à l'international



7 millions

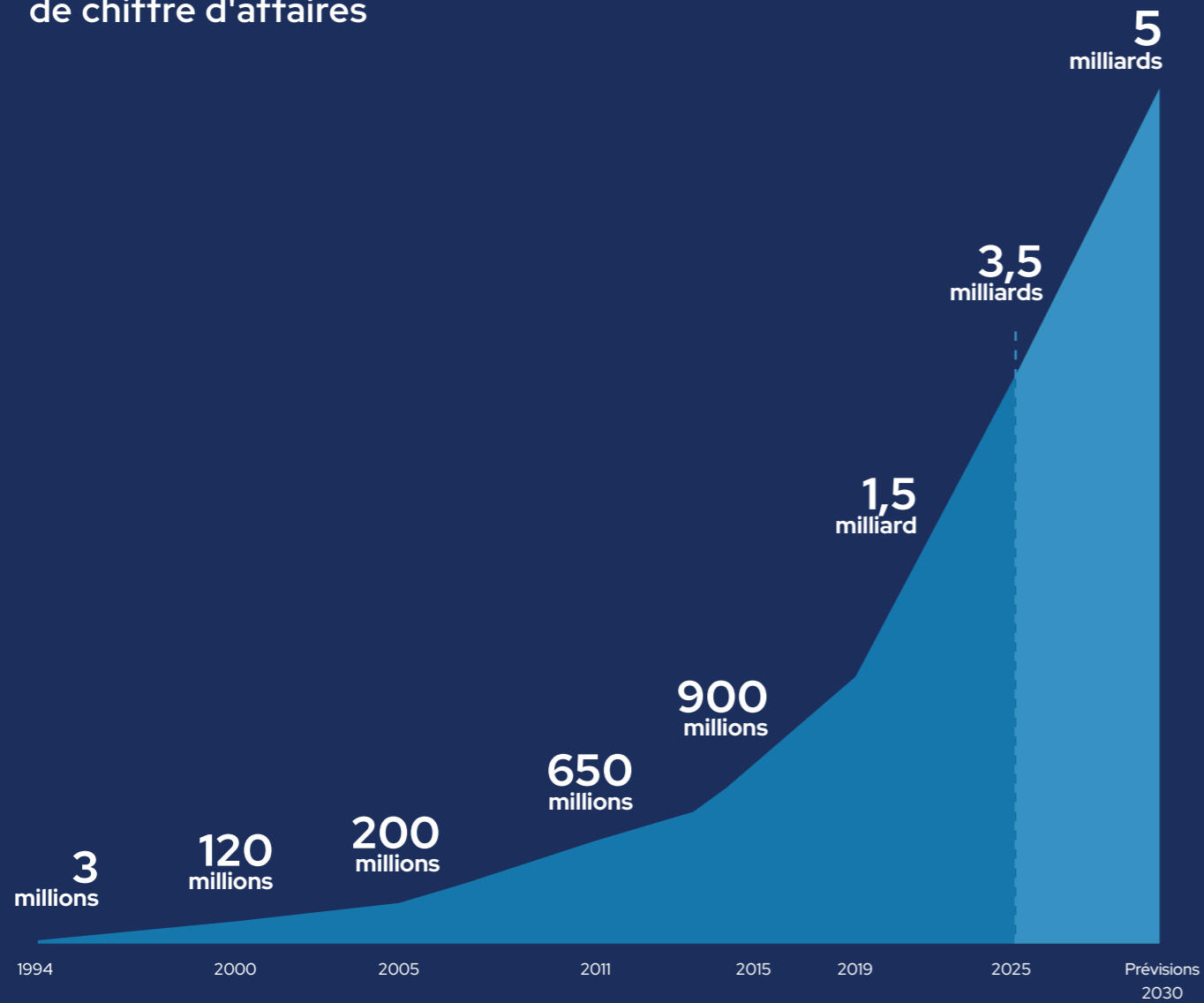
DE TONNES ÉQUIVALENT CO₂
ÉCONOMISÉES

11 pays

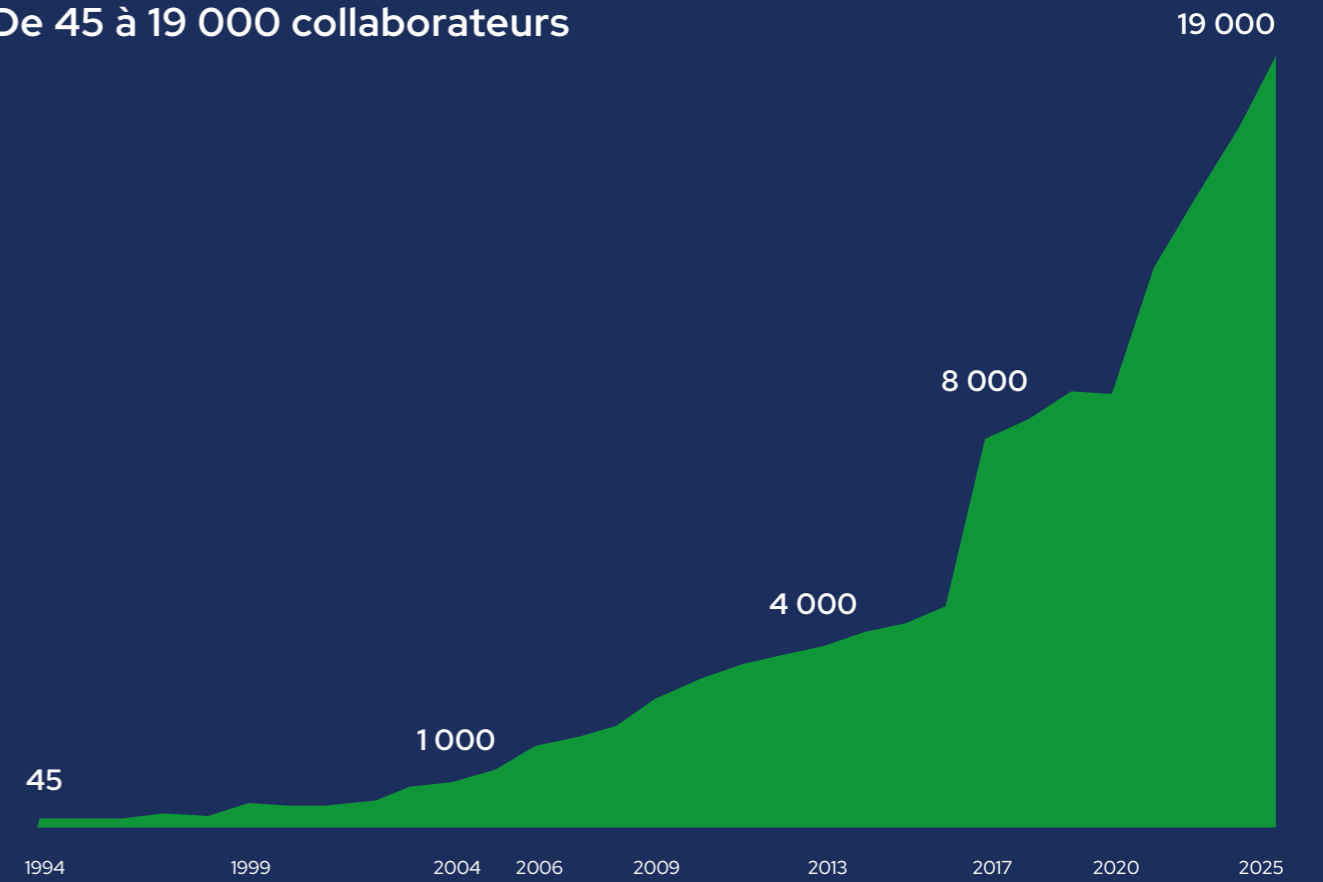
400

AGENCES ET USINES

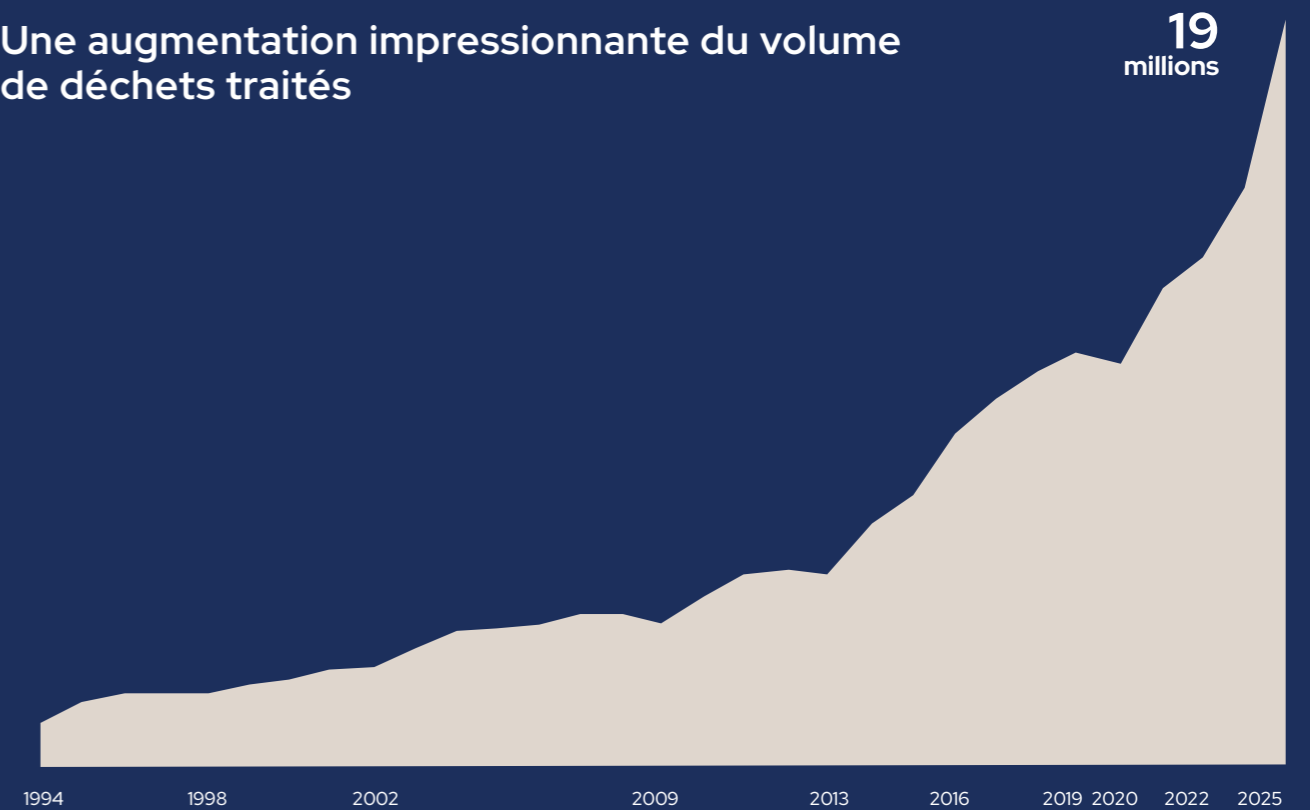
De 3 millions à 3,5 milliards d'€uros
de chiffre d'affaires



De 45 à 19 000 collaborateurs



Une augmentation impressionnante du volume
de déchets traités



19 millions

DE TONNES DE DÉCHETS TRAITÉES EN 2025

3,5 Mds d'€

DE CHIFFRE D'AFFAIRES EN 2025

19 000

SALARIÉS

4 Mds d'€

D'INVESTISSEMENT DEPUIS 1994

UNE AVENTURE INDUSTRIELLE

Depuis sa création en 1994, Paprec a largement contribué à transformer le monde des déchets en une industrie performante et innovante, au service d'une planète plus verte. Pionnier et leader du recyclage en France, notre groupe propose des solutions globales, innovantes et adaptées aux exigences spécifiques de nos clients. Et ce, sur l'ensemble de la chaîne de valorisation des déchets.





Rechercher l'excellence industrielle

Depuis sa création, Paprec fait le choix de l'investissement dans les meilleures technologies disponibles. Cet engagement fort a permis de faire passer le secteur du traitement des déchets de l'artisanat à l'ère industrielle et à la haute technologie. Notre groupe se donne ainsi les moyens d'accompagner l'ensemble de ses clients – collectivités comme entreprises – dans la valorisation maximale de leurs déchets. Et ainsi de contribuer, avec eux, à la décarbonation de l'économie.

4 milliards d'euros investis dans la performance de l'outil industriel

L'investissement a toujours été au cœur de la stratégie de Paprec, en réintroduisant chaque année une part importante de son chiffre d'affaires dans ses usines et équipements. En l'espace de 30 ans, nous avons consacré plus de trois milliards d'euros à notre outil industriel pour améliorer les process de collecte, de tri et de valorisation des déchets. Cette exigence a permis à Paprec de devenir le leader français du recyclage et un acteur majeur de la valorisation des déchets en Europe.

400

sites industriels dans 11 pays

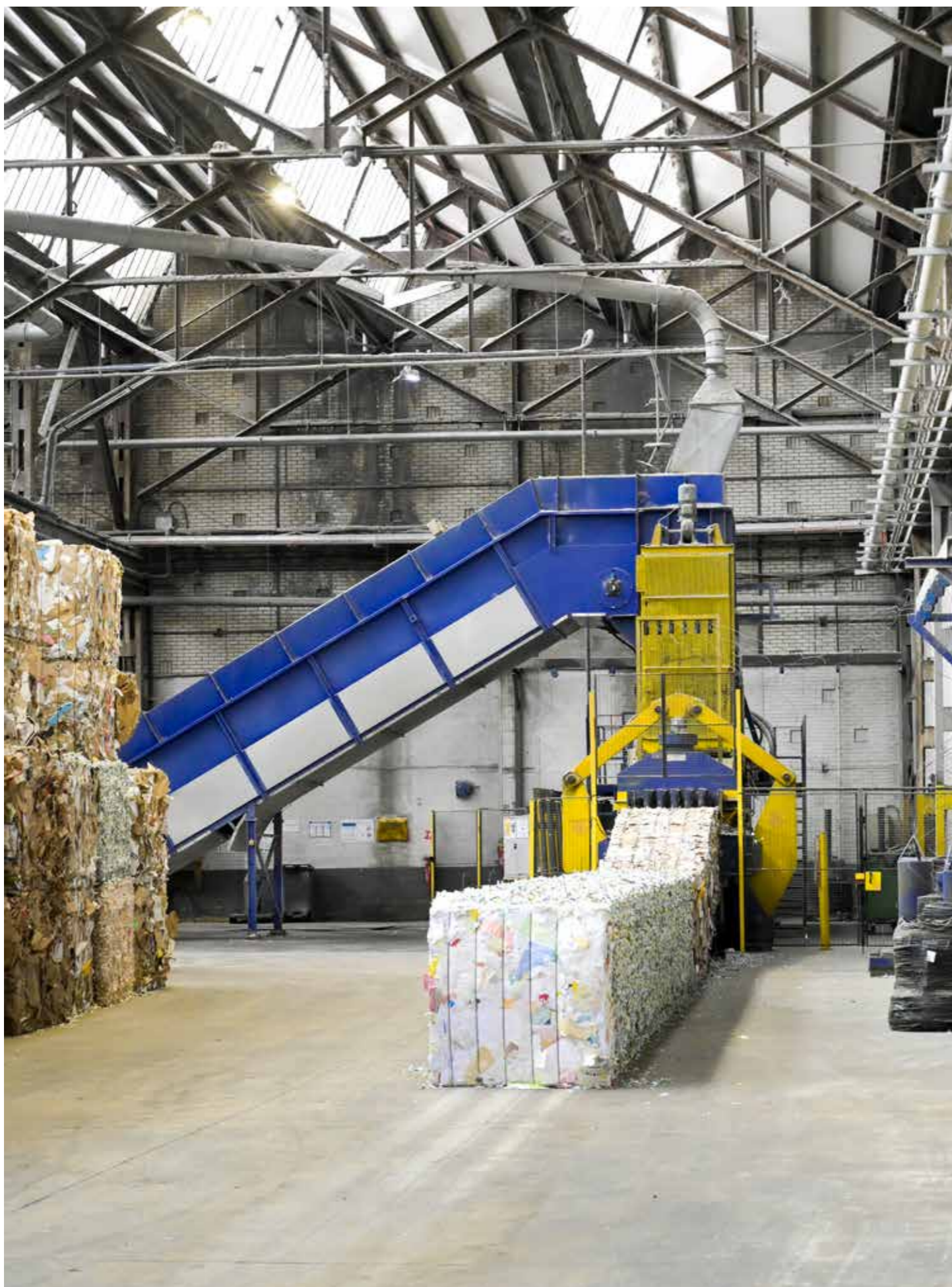
Les usines du groupe affichent aujourd'hui les meilleurs standards européens. Des performances reconnues par l'ensemble des certifications obtenues : ISO 9 001-Qualité, ISO 14 001-Environnement, ISO 45 001-Sécurité, ISO 50 001-Energie.

Nos solutions technologiques au service de la décarbonation

L'industrie des déchets s'est transformée en profondeur, grâce à l'arrivée d'équipements de haute technologie. Une évolution synonyme de performances accrues pour une meilleure valorisation des matières au service de la décarbonation de l'économie. De la collecte à la production de matières recyclées, en passant par le tri et la production d'énergies vertes, les innovations technologiques sont partout !

Nous avons l'objectif d'améliorer sans cesse les taux de recyclage et de valorisation, afin de donner toujours plus de valeur aux déchets qui nous sont confiés. Bien plus qu'un prestataire de services, nous abordons aujourd'hui la relation clients comme un véritable partenariat, afin de réussir ensemble la décarbonation de l'économie. Avec un engagement : améliorer les performances de nos process – de la collecte à la transformation des matières, en passant par le tri –, afin de garantir des taux de valorisation toujours plus élevés et des matières de qualité pour leur assurer le meilleur exutoire qui soit. Et ce, tout en assurant à nos clients la maîtrise des coûts et des réglementations.





Paprec, numéro un du recyclage matière

D'abord spécialisé dans les **vieux papiers**, Paprec s'est imposé comme leader du recyclage matière en France. Le traitement des papiers a posé les bases d'un savoir-faire renforcé par Paprec Techniques, notre division experte en systèmes automatisés de collecte en continu. Ces équipements sur mesure, développés en interne, permettent aux industriels de gérer leurs déchets sans interrompre leur production.

Leader historique du recyclage des papiers avec 2,5 millions de tonnes traitées chaque année, le groupe a étendu son action à d'autres matériaux stratégiques. Avec 300 000 tonnes traitées par an dans 12 usines spécialisées, Paprec est leader français du recyclage **plastique** et propose aux plasturgistes des matières recyclées de haute qualité. Nos procédés permettent un recyclage en boucle fermée du PET, du PVC, des films plastiques ou encore du PEHD.

Sur le marché des **métaux**, Paprec Métal a doublé de taille en trois ans grâce à des acquisitions ciblées et de nouveaux contrats. En 2023, le groupe a lancé son pôle **Déconstruction**, dédié au démantèlement d'équipements complexes : trains, sous-marins, avions...

Paprec est aussi un acteur de référence dans le traitement des **Déchets d'Équipements Électriques et Électroniques (D3E)**. Avec 10 usines aux meilleurs standards et une trentaine d'unités spécialisées, le groupe traite plus d'un million de tonnes par an, se hissant au rang de numéro deux français.

À travers l'ensemble de ses filières, Paprec transforme les déchets en nouvelles ressources. La qualité de ses matières premières issues du recyclage sont reconnues dans 65 pays.

65 pays
plébiscitent nos matières premières



Paprec, leader du tri de la collecte sélective

Paprec a contribué à la modernisation du métier du trisélectif en France. Désormais, nos usines affichent les meilleurs standards disponibles. Grâce à des outils de haute technologie intégrant l'intelligence artificielle, notre mission est de trier toujours plus finement les déchets qui nous sont confiés. C'est comme cela que nous travaillons à améliorer nos taux de recyclage, sur un panel toujours plus étendu de matières. La quarantaine de centres de tri que nous exploitons intègrent notamment des robots de tri, qui séparent plus finement les matières issues de la collecte sélective. Ils garantissent les performances de vitesse et de qualité de la production.

1 Français sur 3

bénéficie du savoir-faire Paprec

Paprec, champion de la collecte décarbonée et innovante

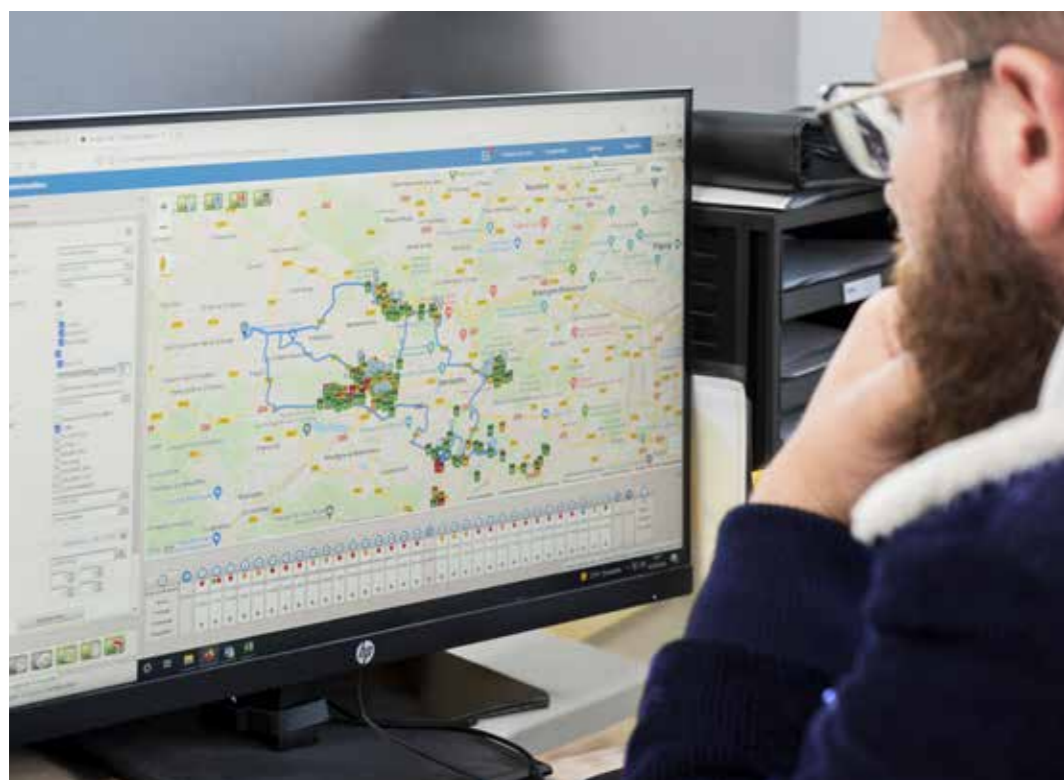
Leader du recyclage, Paprec trie la poubelle jaune d'1 Français sur 3. Le groupe est également le leader de la tarification incitative : il accompagne de nombreuses collectivités dans ce choix de fiscalité et d'optimisation du tri.

Un service optimisé

La collecte des déchets ménagers est passée à l'ère du digital. Avec nos outils innovants (gamme NODUS), nos clients bénéficient de services performants et de qualité : système de géolocalisation pour un suivi en temps réel des tournées, cellule photo à l'arrière du camion (ou sur la trémie) dotée

de l'intelligence artificielle pour la détection des erreurs de tri, caméra embarquée... mais aussi bacs de collecte équipés de puces RFID pour la tarification incitative. La technologie se met également au service de la sécurité : camions équipés de caméras de recul ou de détection d'angle mort, collecte robotisée à préhension latérale...

Les flottes de véhicules décarbonés se généralisent pour nos clients collectivités : motorisations électriques, hybrides, au GNV (Gaz Naturel de Ville), aux huiles végétales, etc. Cela signifie une réduction des émissions de CO₂ et de la pollution sonore.



Le retour à la terre

Déchets verts, déchets alimentaires, déchets organiques d'origine agricole ou industrielle... tous peuvent être collectés puis valorisés pour être transformés en gaz vert et en amendements organiques, utilisés par les agriculteurs. Ce retour à la terre permet d'éviter l'utilisation d'intrants chimiques.

Depuis 2010, à titre d'exemple, Paprec développe ces amendements organiques avec l'exploitation de notre méthaniseur Capik, à Fresnoy-Folny, en Seine-Maritime. Cette usine a été la première en France à produire un fertilisant organique normé à partir de biodéchets.

Un compost récompensé

Il y a dix ans, nous avons également été pionniers avec Paprec Agro en Dordogne. Un site primé par la Commission Européenne pour son expérimentation d'agroforesterie et de maraîchage à partir de nos composts normés.

Avec ses ingénieurs spécialisés, Paprec peut assurer la conception, la construction et la gestion d'usines de méthanisation. À Genève, par exemple, nous construisons une usine de méthanisation. En île de France, à Gennevilliers, Paprec construit et exploitera l'usine permettant de recycler les biodéchets des Franciliens en gaz vert et en fertilisants. Prévu pour démarrer cette année, ce site sera le plus important de l'Hexagone.



« Nos technologies permettent le retour à la terre des biodéchets, devenus des fertilisants organiques. »



La valorisation énergétique pour l'autonomie des territoires

La valorisation énergétique permet de transformer les déchets non recyclables en énergies vertes. La chaleur et/ou l'électricité produites à partir de ces déchets sont réinjectées dans le réseau. Elles alimentent ensuite tout l'écosystème local : les foyers des particuliers, les infrastructures de service public (réseau de chaleur urbain, piscine municipale, établissement hospitalier...), tout comme les industriels et les entreprises de toutes sortes.

Par ailleurs, toujours dans un souci d'amélioration du taux de valorisation, nous avons développé une filière CSR (Combustibles Solides de Récupération) qui, là aussi, permet de valoriser des déchets non recyclables en un combustible au pouvoir hautement calorifique. Celui-ci permet à des industriels ou à des réseaux de chaleur urbains de remplacer le charbon dans leurs process.

Des solutions sur mesure

Ces solutions sont à la fois des alternatives à l'enfouissement des déchets mais contribuent aussi à rendre les territoires plus autonomes sur le plan énergétique. Grâce à notre expertise et nos brevets technologiques, nous proposons des solutions sur mesure et clé-en-main à nos clients. Paprec est aujourd'hui le principal acteur européen capable de concevoir, construire et exploiter des unités de valorisation énergétique de toutes tailles.

860 GWh
d'électricité produits par an



Des centres de stockage tournés vers l'avenir

Pour les déchets que nous ne pouvons ni recycler ni valoriser, il faut une solution. C'est pour cette raison que Paprec a intégré à ses activités la gestion des installations de stockage de déchets non dangereux (ISDND). Au plus haut niveau environnemental, ces installations ont désormais pour vocation de devenir de véritables éco-pôles, accueillant des unités de déconditionnement pour les biodéchets, de méthanisation ou bien de production de Combustibles Solides de Récupération (CSR). En effet, les refus de tri provenant des activités de recyclage, auparavant enfouis, peuvent désormais remplacer les combustibles fossiles dans les process industriels ou pour le chauffage urbain. Le groupe compte actuellement une dizaine de ces usines en France.

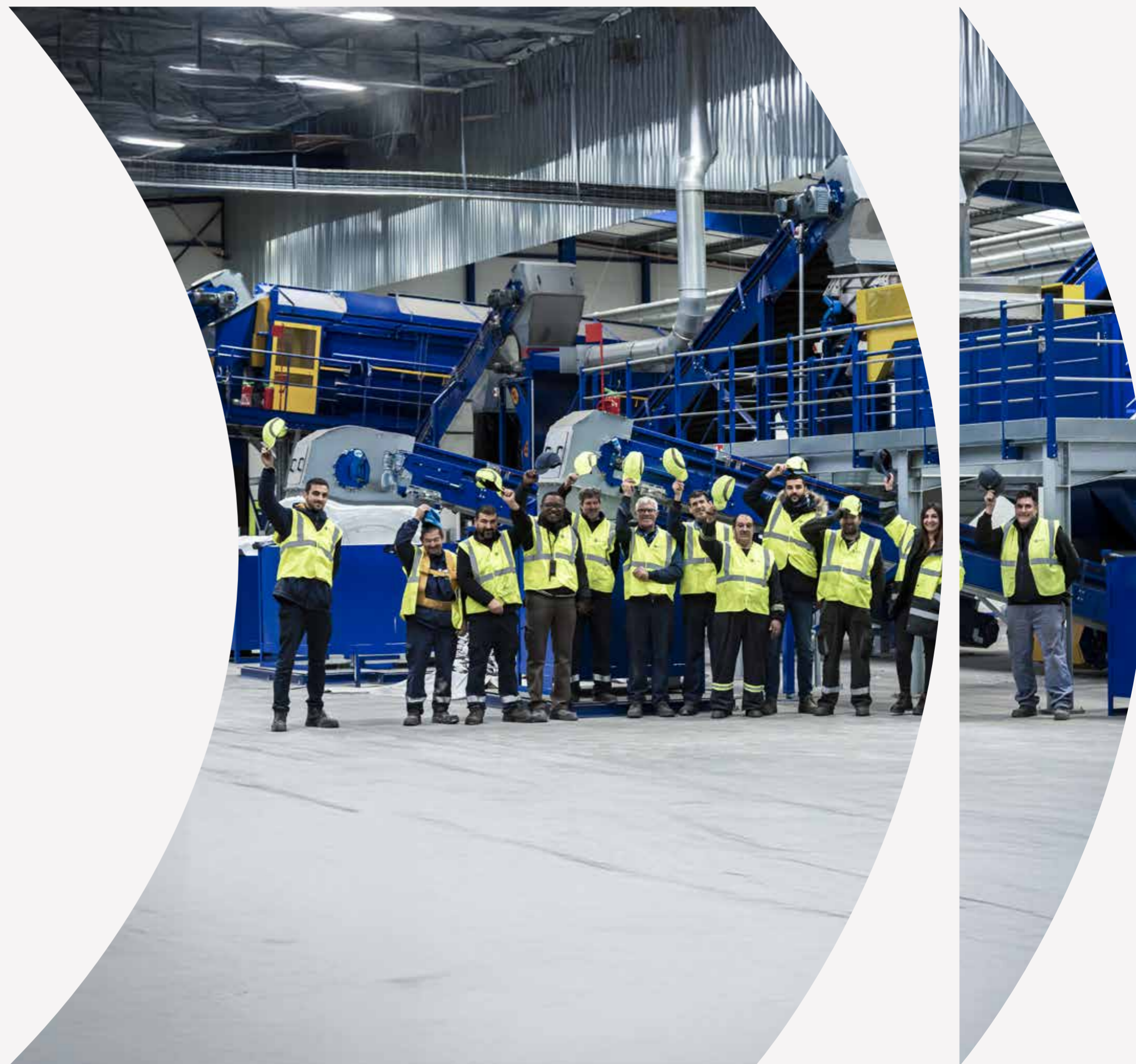


36 GWh
de biométhane injecté dans le réseau

59 GWh
d'électricité produits

UNE AVENTURE HUMAINE

Résolument humaniste, le management Paprec est familial et engagé. Dans son ADN : le respect de la laïcité et de la diversité, ainsi que l'égalité des chances. Sa devise : « Pour une planète plus verte et une société plus fraternelle. »



Bâtir une société plus fraternelle

Au cœur de l'ADN de Paprec : la fraternité. Depuis 30 ans, notre groupe s'engage résolument en faveur de la diversité, l'égalité des chances, la laïcité et la lutte contre toutes les formes de discrimination. Le groupe est également un acteur de l'économie sociale et solidaire.

Diversité

Nous respectons les personnes dans la diversité de leurs opinions, de leurs origines, de leur culture, de leur religion, de leurs formations et de leur âge. Nous luttons contre toutes les discriminations et pour l'égalité des chances. Nous recrutons des profils extrêmement diversifiés : âge, genre, formation, origine...

Excellence

Une autre valeur forte : l'excellence. Chacune et chacun, à son poste, a à cœur de donner le meilleur pour collecter, recycler ou valoriser au mieux les déchets de nos clients industriels et collectivités. Chacun de nous contribue, par son engagement et son professionnalisme, à la satisfaction de nos clients.

Bienveillance

La bienveillance est une condition essentielle de la performance collective du groupe.

Esprit d'équipe

L'esprit d'équipe et la solidarité sont des valeurs indispensables à notre succès.

« La colonne vertébrale de l'entreprise, ce sont les hommes et les femmes qui la composent. La diversité des profils est une richesse et une force qui contribue à notre succès. »



Récompenser l'excellence



Attaché à l'excellence et à l'esprit d'équipe, notre groupe met chaque année à l'honneur ses salariés les plus méritants dans une trentaine de catégories professionnelles. Les lauréats, mis en avant pour leur engagement, leur implication, leurs qualités humaines, sont défendus par leurs supérieurs hiérarchiques lors d'une réunion avec l'ensemble des directeurs d'agence, de filiale et de territoire. Ces derniers remettent la distinction lors de notre convention annuelle, devant 2 000 cadres du groupe.



Enfin Paprec soutient aussi les initiatives locales, à l'instar de la déchetterie de Grimsby, au Royaume-Uni. Grâce à l'implication de ses collaborateurs pour l'exploitation mais aussi l'organisation de collectes de fond pour les œuvres de charité, le site remporte en 2021 le prix du meilleur site de recyclage.

Soutien à la recherche médicale

Paprec apporte son soutien à la recherche médicale française de pointe : l'Institut du Cerveau et de la Moëlle épinière ou l'Institut Gustave Roussy qui lutte contre le cancer.

Promouvoir la culture française

Le mécénat artistique et culturel de Paprec s'appuie sur l'histoire et les valeurs du groupe. Il passe par le soutien à des projets d'envergure nationale et locale.

L'Opéra National de Paris et Paprec partagent les mêmes valeurs d'exigence, de rigueur et de dépassement de soi. Les deux structures sont des vitrines du savoir-faire et de l'excellence française. Depuis 2007 et la production du ballet « La Fille Mal Gardée », Paprec soutient la création de l'Opéra

National de Paris au sein de l'Association pour le Rayonnement de l'Opéra de Paris (AROP). Depuis 2010, le groupe est le mécène principal du ballet de l'Opéra de Paris.

Depuis 2018, Paprec réalise également du mécénat de compétences auprès de l'Opéra National de Paris en accompagnant la gestion des déchets générés dans le cadre de ses activités.

Le groupe encourage et valorise les artistes à travers des actions d'aide à la création. Ces actions sont directement mises en œuvre par l'entreprise (acquisitions d'œuvres, aides à la production, résidences, etc.) ou par des tiers, auxquels le groupe apporte un soutien financier, en nature ou de compétences. Il accompagne ainsi les institutions culturelles dans leur transition écologique.

En 2022, Paprec crée un espace d'exposition au pied de son siège parisien situé boulevard Haussman : un espace à échelle humaine destiné à présenter des œuvres de la collection ou des expositions thématiques, associant l'univers du travail industriel avec l'art et l'imaginaire créatif, participant à alimenter les échanges et la cohésion entre collaborateurs.

Paprec, un groupe engagé

Soutien à des associations de protection environnementale, de lutte contre la précarité et pour l'inclusion sociale, recherche médicale, mais aussi mécénat artistique. Depuis sa création, Paprec agit au cœur de la société dans différents domaines.

Aide aux personnes les plus fragiles

Le groupe est mécène de plusieurs associations d'aide aux personnes fragiles ou en difficultés :

> **Ma chance Moi Aussi**, qui accompagne les enfants

les plus vulnérables dans les quartiers défavorisés.

> **ASMAE-Sœur Emmanuelle**, pour un projet aux Philippines préparant des enfants en situation de handicap à intégrer l'école.

> **AMALV Paris Ile-de-France**, association d'accompagnement des personnes en fin de vie et de leur famille.

> **L'association Aide au Vietnam et à l'Enfance**, qui aide les enfants défavorisés.



L'esprit de compétition

Paprec s'implique fortement dans le monde du sport en général, et particulièrement celui de la voile de compétition. Le groupe partage avec les marins les valeurs d'excellence, du sens de l'effort, du travail en équipe.

Avec huit victoires majeures sur le circuit IMOCA et six participations au Vendée Globe, le groupe Paprec figure parmi les acteurs majeurs du sponsoring voile depuis 20 ans. Depuis 2021, l'entreprise poursuit l'aventure avec Yoann Richomme qui a pris la deuxième place du Vendée Globe 2024-2025. Le groupe s'engage avec ce même skipper pour l'édition 2028 de cet "Everest des mers".

Le groupe investit également les compétitions amateurs depuis 25 ans. Le groupe régate aujourd'hui sur le circuit TP 52 Super Series et la Paprec Saint-Tropez 600.

Paprec est aussi partenaire titre de la Solitaire du Figaro Paprec et de la course reliant Concarneau à l'île de Saint-Barthélemy. Avec une grande première dans cette course au large : des binômes mixtes obligatoires.

80 clubs soutenus

Paprec a également un engagement spécifique dans le rugby avec l'ASM Clermont Auvergne, dont elle est l'un des partenaires majeurs. Ainsi qu'une vingtaine de clubs en France et à l'international avec le Servette de Genève.

Depuis près de 25 ans, Paprec soutient l'équipe de football américain la plus titrée en France et championne du monde en 2021 : le Flash de La Courneuve. Au total, plus de 80 équipes – amateurs et professionnels – portent les couleurs de Paprec.





Crédits photo: Service communication Paprec
@polaRYSE - Eloi Stichelbaut
James Bort / ASM Rugby - Vincent Duvivier / Loïc Baratoux / P.-E. Rastoin
Rédaction : Service Communication Paprec
Conception et réalisation : Allégories Créations - allégoriescréations.com
Mars 2026

